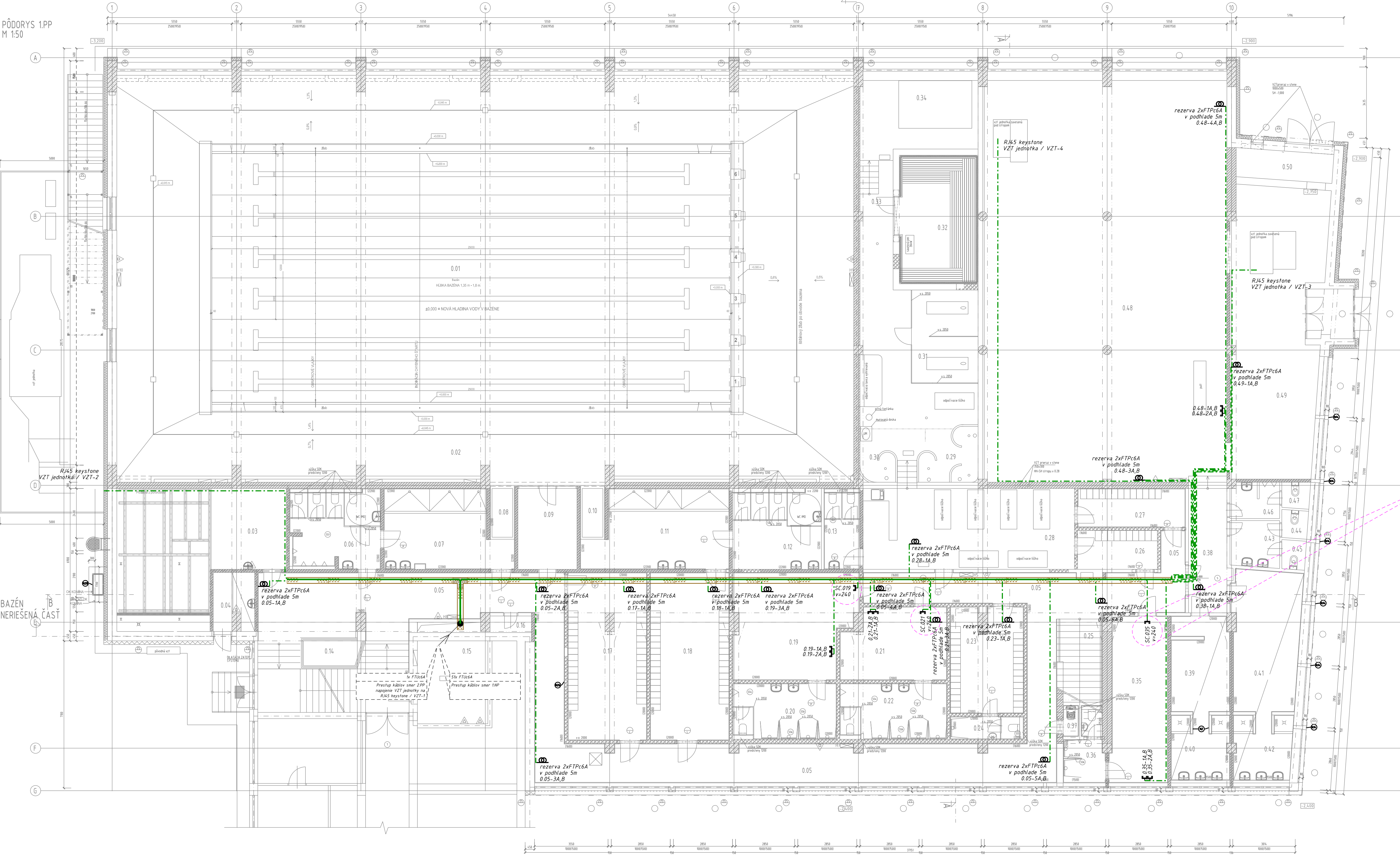
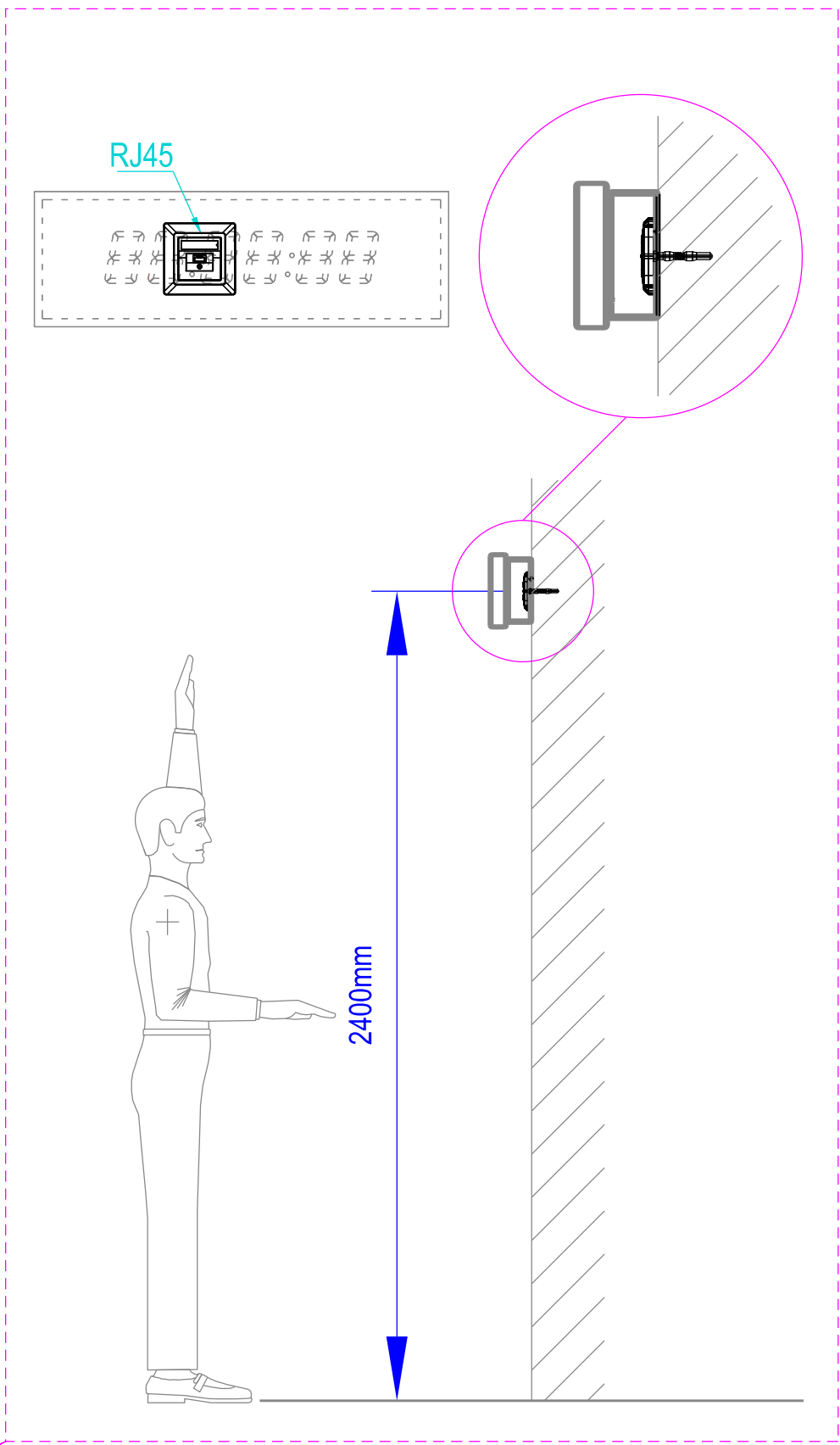


PÓDORYS 1PP
M 1:50

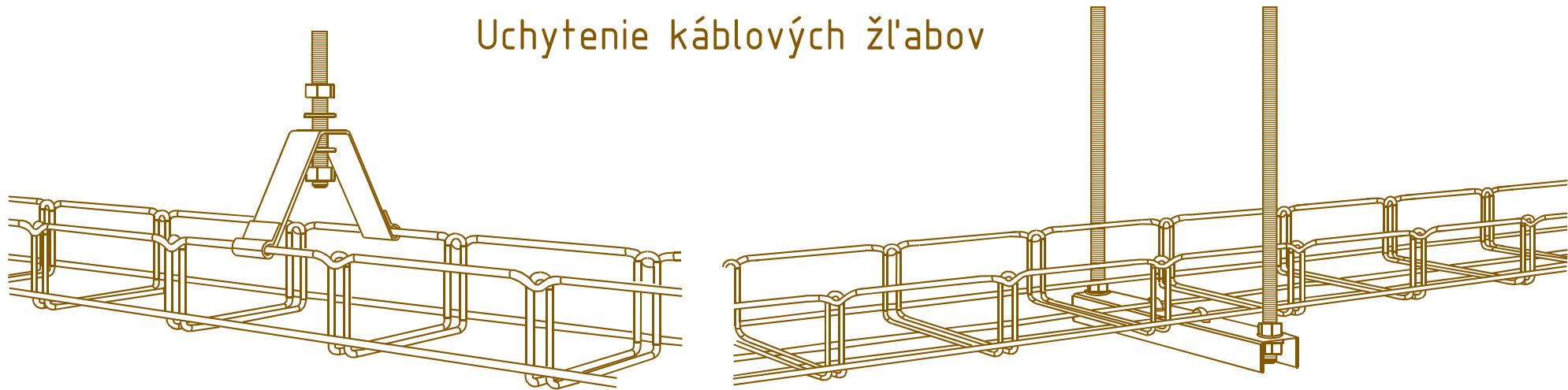
BAZÉN
NERIEŠENÁ ČASŤ



BAZÉN
NERIEŠENÁ ČASŤ



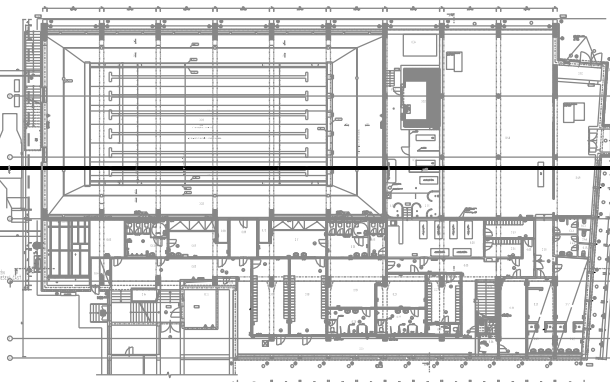
Uchytenie káblových žľabov



	KZI 60x300x100 S káblový žľab s integrovanou spojkou, dierovaný
	T kus - KZI 60x300x100 S káblový žľab dierovaný
	Rohový kus - KZI 60x300x100 S káblový žľab dierovaný
	Križový kus - KZI 60x300x100 S káblový žľab dierovaný

	označenie portu zásuvky RJ45
	číselné označenie zásuvky RJ45
	voľne ukončená rezerva v podlahe
	technologická skriňa RACK 42U 800x1070
	novobudovaná kabeláž typu FTP kategórie 6A
	novobudovaná optická kabeláž 24 resp. 8 vlákna Singlemode
	novobudovaná audio kabeláž 2x2,5
	2-pásmová reproduktorová sústava
	Univerzálny prípojný bod s možnosťou pripojenia mikrofónu

Detail B



Detail A

HLAVNÝ PROJEKTANT: ing. Stanislav Mikle	AUTOR: ing. Tomáš Štrbík	KONTROLOVAL: ing. Tomáš Štrbík	OPAlight.SK projektovanie revízie elektrických zariadení Gáborčianska 12, 919 35 Hrdňovce nad Panvou
INVESTOR:	Slovenská poľnohospodárska univerzita v Nitre Andreja Hlinku č.2, 949 76 Nitra		
PROJEKT:	Obnova a modernizácia objektu centra univerzitného športu pri SPU v NR k.ú. Nitra, p.č. 1885,1886	FORMÁT: A4	ZAKAZKA: 23P101
OBJEKT:	E19 - Slabopráúdová inštalácia	MIERKA: 1:100	DÁTUM: 12/2023
OBSAH DOKUMENTU:	Pôdorys 1pp	STUPEŇ: JSP	PRÍLOHA: 01

OBSAH A FORMA TOHOTO VÝKRESU JE MAJETKOM PROJEKTANTA. KOPÍROVANIE A POUŽÍVANIE INÉ AKO ZMLUVNE DOHODNUTÉ JE ZAKÁZANÉ.